

## CAR CONVERTER™ : Transformer l'habitacle de votre véhicule en bulle de régénération !

On a souvent l'habitude de dire que notre voiture est notre seconde demeure. Vous êtes-vous cependant demandés combien de temps, en moyenne, y passerez-vous dans votre vie ?

Une étude récente l'a fait pour vous ! Un Français, par exemple, **passé plus de quatre ans de sa vie dans son véhicule** en moyenne, indépendamment bien entendu des chauffeurs professionnels (taxis, poids-lourds, car et plus divers, etc). En voici les références :

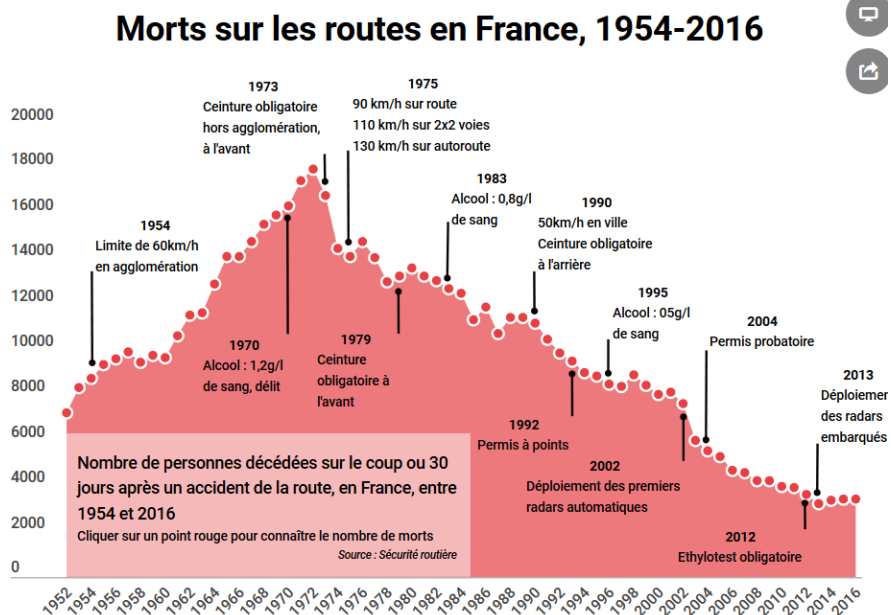
<https://www.google.fr/amp/s/www.ladepeche.fr/article-amp/2016/09/28/2428350-francais-passe-pres-quatre-ans-vie-voiture.html>

De ce fait, il est bien entendu important d'aménager votre habitacle afin que vous vous y sentiez le plus confortablement possible.

Non seulement votre bien-être général va en dépendre, mais également vos facultés de conduite (attention, énergie, réflexes, sérénité, etc.)

Or, qu'en est-il réellement ?

Voici les statistiques des morts d'accidents de la route en France entre 1954 et 2016 :



Depuis 2012, la courbe de mortalité peine à descendre encore, à l'exception d'une légère involution momentanée en 2014, et ce malgré les mesures de sécurité et de répression successives mises en place par les gouvernements qui se sont succédés.

Pourquoi ?

Simplement parce **qu'un facteur n'a jamais été pris en compte jusqu'ici** : les **pollutions électromagnétiques** confinées à l'intérieur de vos véhicules (phénomène de cage de Faraday) qui deviennent de plus en plus modernes et suréquipés !

Vous en doutez ? **Regardez à quoi ressemble votre cerveau** avant même d'avoir allumé le moteur :

<https://vimeo.com/244746945>

Cette vidéo ayant été réalisée en allemand (sous-titrée en anglais), car issue de recherches conduites par des médecins et professeurs à l'université de Mayence en Allemagne, en voici le résumé en français :



*Est-ce que les radiations dans la voiture causent des maux de tête ?*

*Beaucoup le savent : vous arrivez dans la voiture et soudainement des maux de tête. Mais pourquoi est-ce ? Est-ce l'air étouffant ? Ou même l'électronique dans la voiture ? Certains soupçonnent que c'est en fait dû au rayonnement des appareils électriques dans la voiture. Nous avons fait une expérience pour vérifier cela. Une expérience sous la direction de scientifiques qui devrait apporter des certitudes.*

*Est-ce que l'électronique de la voiture affecte réellement le corps humain et peut déclencher des maux de tête ? Ce sera une expérience sous la direction de scientifiques de l'Université de Mayence. Le sujet, Andreas Scheler, est branché. Ainsi, les ondes cérébrales dans la voiture stationnaire et pendant le trajet en voiture peuvent être mesurées.*

*Andreas Scheler entre dans une voiture entièrement équipée électroniquement. Maintenant, l'activité cérébrale, cardiaque et musculaire est examinée. Allumage de voiture, climatisation, Bluetooth, WiFi sont allumés.*

*Tout d'abord, les scientifiques commencent l'allumage, puis la climatisation est démarrée. Un peu plus tard, Bluetooth est ajouté. La personne testée commence une conversation téléphonique. Encore et encore les valeurs sont mesurées. Enfin, le wifi est activé dans la voiture et un essai routier est effectué.*

*Ce qui se passe alors est vraiment alarmant. Quelle est la force de l'influence des appareils sur l'activité cérébrale, ce que vous pouvez faire à ce sujet et comment le testeur l'a perçu, c'est ce que vous apprendrez dans cette vidéo.*

Voici **ce qu'en dit i-like Metaphysik**, société basée en Suisse, groupe de recherche dirigé par deux docteurs : Alfred et Urs Gruber, spécialisé dans ce domaine :

*L'apparition d'e-smog (pollution électromagnétique) est présentée comme un champ de résonance provenant d'une onde électromagnétique. Ce phénomène survient toujours lorsque du courant, sous n'importe quelle forme mécanique, est fabriqué, transporté ou utilisé.*

*Cela implique un processus non naturel qui peut déranger nos cellules corporelles. Quand l'électricité est produite par l'homme (générateur), stockée et transportée (de toutes les façons possibles : les piles par exemple), puis utilisée dans un récepteur (tout appareil utilisant de l'électricité, le téléphone portable, la brosse à dents électrique, avec la lumière, dans la voiture, etc...), cette dispersion appelée e-smog survient.*

*Et celle-ci peut être préjudiciable à la biologie du corps. Les effets perturbateurs sont mesurables par la médecine.*

*De nos jours, les sciences naturelles ne mesurent malheureusement que la tension, la cadence des fréquences, et d'autres paramètres du domaine des sciences naturelles classiques (physique, électro-technique sous la forme de  $\mu T$ ,  $V/m$ , etc...).*

*Mais ces mesures ne sont pas très pertinentes du point de vue des effets sur le corps. L'incidence de l'e-smog au niveau des cellules corporelles doit être mesurée sur le corps.*

**Au-sujet du Car Converter, maintenant :**

*i-like envoie avec le Car E-Smog Converter des données sur la base d'informations (les ondes scalaires, programmées sur les 27 milliards de cristaux magnétiques du Car E-Smog Converter) et corrige ainsi la fréquence numérique brouillée, non naturelle, par une fréquence bien tolérée par la cellule.*

Il existe désormais un appareillage simple qui permet de mesurer l'effet de ces ondes électro-magnétiques sur le corps humain : le Dynamika 72 (IMAGO), créé par l'institut Dinamika à Saint-Petersburg, et utilisé par l'Université d'Omsk, en Russie. Cet appareil permet entre autres de mesurer les impulsions du cœur afin d'en déterminer sa cohérence, révélatrice de nombreux paramètres de fonctionnement du corps humain.

Le Car Converter d'i-like metaphysik démontre, grâce à ces mesures, l'efficacité suivante :

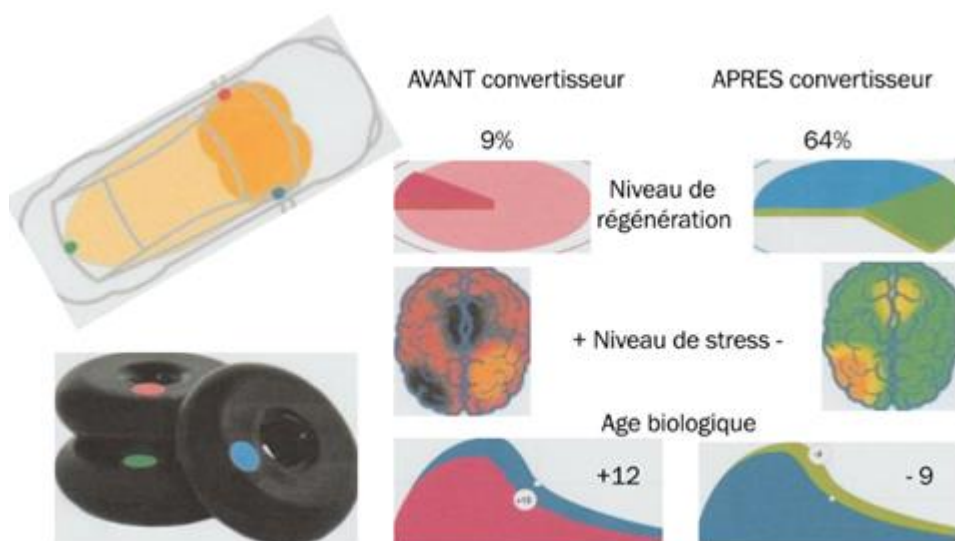
## Résultat de mesures typiques

Les Car E-Smog Converter sont installés dans les voitures, les poids-lourds, les engins de construction, les tracteurs, les trains et aussi les avions. Des centaines de mesures ont déjà été effectuées dans ces différents véhicules.

Pour cette étude, le sujet représentatif choisi pour effectuer les mesures est un conducteur au volant d'une voiture moderne. Les résultats ont été relevés AVANT l'installation de convertisseurs dans le véhicule et après qu'il ait conduit une heure. La première série de mesures a donc été prise après une heure de conduite sans convertisseurs. Pour les mesures « APRÈS », la voiture a été équipée de trois convertisseurs. Le conducteur a dû conduire pendant environ 45 minutes. La deuxième série de mesures a alors été réalisée.



Sujet mesuré : homme de 52 ans,  
voiture standard avec un moteur à combustion, année 2013



Mesure du 24 mai 2016, appareil Imago, réalisée par l'université Ste Elisabeth, St-Gall-CH

Cela se révèle **particulièrement important** lorsque l'on a affaire à un **véhicule complètement électrique**, comme montré ci-dessous :

## Autres résultats de mesures

Véhicule électrique (Tesla) – Avant / 40min. de conduite 9% – Après / 45min. de conduite 98%  
Sujet masculin, 46 ans



Camion (Mercedes 3245) – Avant / toute la journée au volant 13% - Après / 30min. de conduite 44%  
Sujet masculin, 41 ans



Les problèmes fréquemment rencontrés lors de l'utilisation d'un véhicule, ainsi que les **améliorations constatées après neutralisation des ondes électro-magnétiques** produites dans l'habitacle ainsi que la revitalisation de celui-ci, sont résumés comme suit :

**Quels sont les problèmes typiques lorsque des individus sont victimes de l'e-smog en voiture ?**

- chute de la concentration
- baisse de la vision
- hyper-acidité
- apparition de comportements agressifs et violents
- fatigue
- conduite nerveuse qui mène à une hausse de la consommation de carburant
- taux d'accidents plus élevé
- usure plus élevée causée par une conduite nerveuse

**Les effets typiques après la vitalisation avec le Car E-Smog Converter sont :**

- conduite plus détendue
- consommation de carburant réduite grâce à une conduite plus calme
- diminution du risque d'accidents grâce à une meilleure attention et une meilleure concentration
- diminution des maux de tête et autres douleurs liées à des tensions
- meilleure qualité de vie grâce à la vitalisation par bio-résonance du véhicule
- chute de l'hyper-acidité causée par le stress
- hausse significative des performances permettant de conduire plus longtemps sans fatigue

Pour terminer, nous avons effectué des tests de ressentis en réel avec un professionnel de la branche, Monsieur Pascal Godeas, chauffeur de taxi à Toulouse.

Voici les résultats sur 5 vidéos (dont 4 courtes vidéos (2 à 5) de 2 minutes chacun en moyenne, ainsi que la vidéo d'introduction, tournée quelques mois plus tôt) :

Vidéos du chauffeur de taxi :

- 1) <https://youtu.be/g3wJMDOKAiQ>
- 2) <https://youtu.be/gwG5EQcb-yc>
- 3) <https://youtu.be/N1EgBvG9vAA>
- 4) <https://youtu.be/fQtIV0JWJss>
- 5) <https://youtu.be/-Cfrj7MLjZE>

D'autres témoignages individuels sont disponibles sous le lien suivant :

[www.identimmune.org](http://www.identimmune.org)

dont voici le résumé actuel :

#### **CAR CONVERTER**

*J'ai pu tester récemment sur deux voyages de plus de 400 kms en voitures, l'efficacité du **car Converter**. Pas de stress, pas de fatigue. J'avais deux grands chiens qui n'ont pas bougé durant ces deux voyages.*

#### **Jean Brenders**

*J'utilise le **car e-smog converter** depuis une bonne quinzaine : effectivement conduite plus apaisée sur les longues distances , je le conseille vivement à tout conducteur*

*Témoignage **Car – Converter** : depuis 2 ans ma consommation de carburant sur route était de 5 litres 5 , depuis l'utilisation du Car Converter, sur route, ma consommation est passée à 4 litres 6 , impressionnant car jamais eut ce chiffre auparavant.*

#### **Philippe 56**

*Chère Madame , nous sommes rentrés de Fréjus en deux jours en s'arrêtant à Viviers à l'Auberge du Vivarais .*

*En pleine forme malgré le chaud et la circulation assez dense.  
Avons retrouvé les amis ! C'était super !!! Sauf le parcours pour aller aux chambres pour nous , hommes , était un peu pénible !!!!  
Le lendemain moi en pleine forme – du jamais vu !!!!  
En arrivant à la maison , malgré bouchons Genève Lausanne , frais et détendu !!!!  
C est bien la première fois que ma femme et moi ne se sont pas engueulés !!!!!!!  
Expérience maintenant faite : le système commence à fonctionner après environ 100 km .  
Mais après il est rudement efficace !!!!  
En plus je dors beaucoup mieux et au réveil plus reposé !!!!  
Merci beaucoup d'avoir insisté.  
Ma femme va vous téléphoner pour rdv avant notre départ pour Fréjus*

*Vu le bienfait je tenais à vous détailler nos expériences !!!!  
Une bonne nuit et au plaisir de vous rencontrer prochainement*

#### **René H**

*Je sens un sacré changement aussi depuis que tu m'a donné ces **pastilles à mettre dans la voiture**. A l'intérieur on se sent bien et elle **consomme nettement moins d'essence** (j'arrive presque a faire 100km de plus sur un plein), c'est assez hallucinant en fait.*

#### **Fils de Jacques B.**

*légèreté et bien être en 15 mns*

#### **Elisabeth et Eric de Madrid**

*Chère Mme Daisy Thommen ,*

On vient de rentrer hier soir, en deux jours . Hôtel à Nonnières en Drôme ... 360 km avec 33 à 37 degrés. Ma vitre : je ne pouvais plus la fermer, ayant eu un court circuit avec incendie à l'arrivée à Fréjus !!

Résultat : –Arrivés à l'hôtel en pleine forme sans aucun coup de pompe .

Idem le lendemain pour arriver à la maison !!!!

Ces chips sont vraiment plus qu'efficace !! BRAVO !!

Vous pouvez où et quand vous voulez publier mes appréciations, étant entendu que je ne vous dois rien du tout.

C'est simplement les expériences que ma femme et moi avons fait .

Le monde critique facilement, mais lorsqu'il y a quelque chose de bien – il faut aussi le dire !!!!

A une prochaine et bonne nuit !!!!

**R. + Ch. H.**

La nuit je les mets autour de mon lit: le vert à niveau de la tête le rouge à ma droite (pieds) donc bleu à ma gauche. Verdict : sommeil profond et plus long

**Franca**

Fraicheur, détente musculaire, idées claires sur 12h/jour, champs de vision maintenu, capacité d'observation et temps de réaction maintenus, fatigue moins marquée

Depuis presque 3 mois d'utilisation, je suis ravi des effets bénéfiques apportés lorsque je conduis dans les "bouchons" de l'agglomération toulousaine. Plus de fatigue ni d'énerverment continu et une facilité et une rapidité accrue pour manoeuvrer d'urgence. Expérience concluante aussi pour Geneviève en avion avec le car convertir (près d'elle et non pas près d'ailes) . Je souffrais depuis 2014 du lumbago de mi juillet, signe de fin de saison intense avant les vacances. Après cette répétition sur 3 ans je constate avec plaisir que malgré un mois de juin des plus intenses, je n'ai absolument rien... Ce qui confirme cette détente musculaire déjà évoquée.

**Pascal, Taxi à Toulouse**

J'ai également posé le car-convertir autour du lit... le repos nocturne est parfait, la différence est flagrante.

**M.B.**

je fais 100 Kms de plus avec un plein, 15% de gain, waouh

**Sybille**

Car convertir. Depuis presque 3 mois d'utilisation, je suis ravi des effets bénéfiques apportés lorsque je conduis dans les "bouchons" de l'agglomération toulousaine. Plus de fatigue ni d'énerverment continu et une facilité et une rapidité accrue pour manoeuvrer d'urgence. Expérience concluante aussi pour Geneviève en avion avec le car convertir (près d'elle)

Pour finir, une brochure descriptive complète du Car Converter est annexée à cette présentation.

Au vu de tout ce qui précède, **nous ne pouvons que recommander à chacun de s'équiper du Car Converter** (trois rondelles que l'on dispose au-niveau du conducteur, du passager avant et de l'appuie-tête arrière), sachant de surcroît que leur **durée de vie et d'efficacité est au minimum de... trente ans !**

**Votre potentiel en sera grandement amélioré**, ainsi que votre **sécurité et celle de votre famille** et de vos passagers lorsque vous roulez...

N'hésitez pas à vous adresser à la personne qui vous aura communiqué l'accès à ce document ; elle se fera un devoir de vous donner toute information complémentaire que vous souhaiteriez (prix, conditions d'obtention du système, etc).

Bonne route !

Jacques Bauer

Pharmacien-Clinicien

Associé en recherche clinique (système immunitaire et système nerveux central)

Spécialiste en santé environnementale